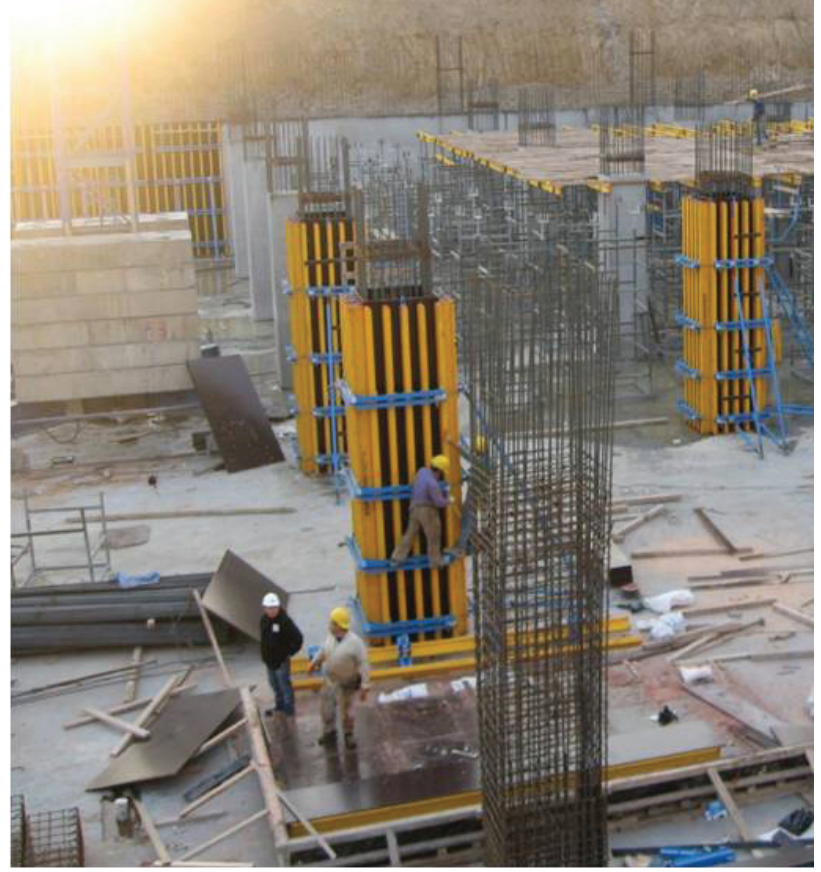


SIMPEX® COLUMN FORM



SIMPEX® COLUMN FORM



SIMPEX® COLUMN FORM



SIMPLE AND FLEXIBLE FORMING APPLICATIONS WITH SIMPEX

TMS SIMPEX is a perfect choice for walls and columns at any height and even with complicated floor plans. Residential Buildings from Condominiums to High Rises, Industrial Construction either Waste Water Treatment or Power Plants can easily be formed by SIMPEX. System can climb with TMS climbing brackets and shaft platforms. SIMPEX is also applicable to CLIMBEX® Hydraulic Climbing System. What makes SIMPEX so popular is its design features;

- Very few items to worry about,
- Ease of erection, adaptability and alignment,
- Variety in panel sizes, possibility in gang forming,
- Flexibility in tie and timber beam spacing allows for higher design loads.



SIMPEX KOLON KALIPLARI İLE HIZLI VE ÇOK YÖNLÜ KALIPLAMA KOLAYLIĞI

TMS SIMPEX Kolon Kalıplarının farklı yükseklik ve kesitlere kolay adapte edilebilir olması, vinç ile kullanılan sistemler arasında ayrıcalıklı bir konuma sahip olmasını sağlamıştır. Sistemi oluşturan düşey KAUFMANN HT-20 Plus Ahşap Kirişlerin ve YK çelik kuşaklarının ara mesafeleri değiştirilerek yüksek beton basınçlarına ve beton döküm hızlarına göre sistemi dizayn etmek mümkündür. Villalar, Konut Projeleri, Yüksek Yapılar, Endüstriyel İnşaatlar, Yol Projeleri, Arıtma Tesisleri, Enerji Projeleri gibi birbirinden çok farklı karakterdeki yapı ve inşaatlar SIMPEX sisteminin esnekliği sayesinde kolayca kalıplanabilir. Sistem TMS TRK tırmanma iskeleleri ve şaft platformları ile tırmandırılabilirdiği gibi TMS CLIMBEX hidrolik tırmanır sisteme de adapte edilebilmektedir. SIMPEX sisteminin getireceği kolaylıklar;

- Az parçayla çok iş,
- Ön montaj, kurulum ve şakule alma kolaylığı,
- Farklı panellerin bir araya getirilerek daha büyük panoların deplase edilebilmesi,
- Kamalarla sabitlenen panoların arasından beton sızmasının önlenir olması,
- Ahşap kiriş, çelik kuşak ve saplama mesafeleri değiştirilerek istenen dayanımların elde edilebilmesi.
- Eğri yüzü perdelerin bile sistemle kalıplanabilir olması.

SIMPEX® COLUMN FORM

COLUMN WALER



ITEM	ITEM NO	WEIGHT
YK-L 93 x 93	030 031 00093	40,92 kg
YK-L 113x113	030 031 00113	49,72 kg
YK-L 133x133	030 031 00133	58,52 kg

HT-P 20 CRANE HOOK



HT-P 20 BEAM
EXTENSION SPLICE PLATE

ITEM	ITEM NO	WEIGHT
VK-S	030 030 00170	4,30 kg
HE-S	030 030 00110	8,00 kg
HE-H	030 030 00115	5,80 kg

HT-P 20 BEAM CLAMP



HT-P 20
END CLAMP

ITEM	ITEM NO	WEIGHT
HK-D	004 130 00010	0,80 kg
HB-D	004 130 00040	0,72 kg

CORNER SHOE



WEDGE "CAST"

ITEM	ITEM NO	WEIGHT
KP-D	004 130 00060	2,70 kg
KA-D	004 130 00050	0,84 kg

PLYWOOD SCREW



ITEM	ITEM NO	WEIGHT
VI-D Ø6x60	004 106 00560	0,004 kg

SIMPEX® COLUMN FORM

CATWALK BRACKET
SIMPEX TYPE

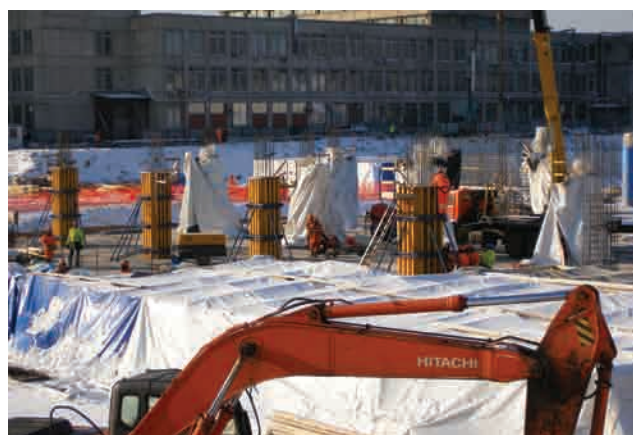


ITEM	ITEM NO	WEIGHT
BD-K 75 S	030 030 00150	7,50 kg

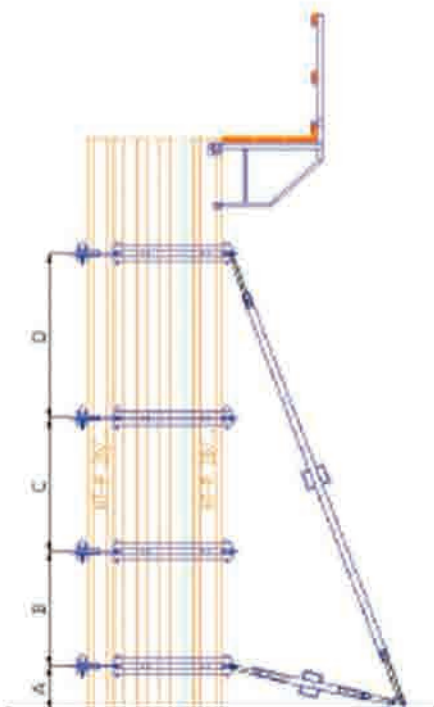
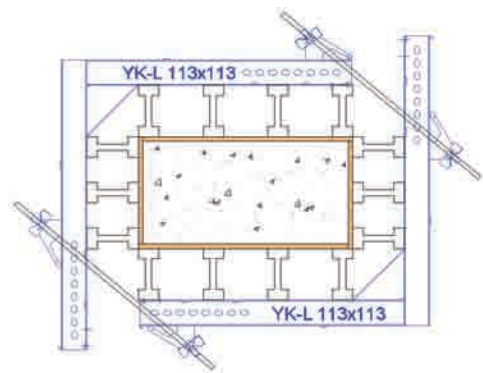
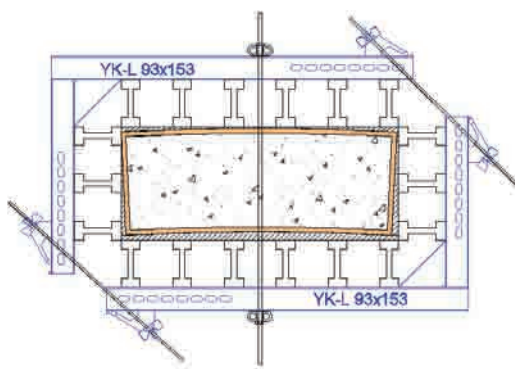
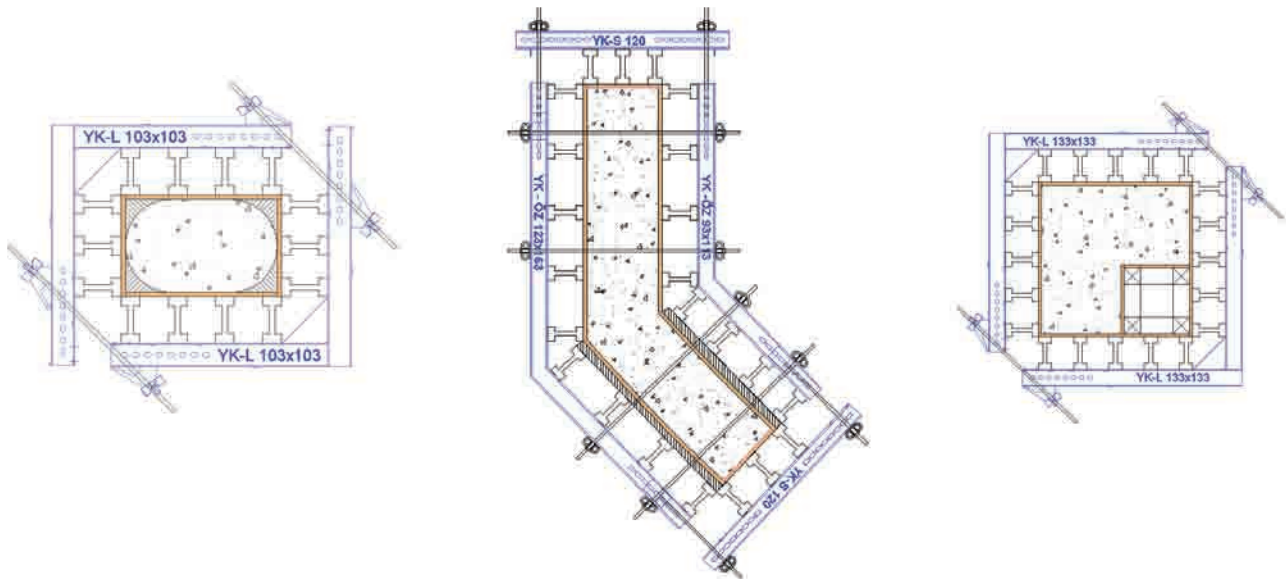
ACCESS LADDER
W / GUARD



ITEM	ITEM NO	WEIGHT
PL-M 250	030 028 05250	21,20 kg
PL-M 300	030 028 05300	42,50 kg
PL-M 350	030 028 05350	50,00 kg
PL-M 400	030 028 05400	68,35 kg
PL-M 500	030 028 05500	84,10 kg



SIMPEX® COLUMN FORM



Form Height	A	B	C	D	E
245	40	130			
290	40	130			
330	40	80	100		
350	40	110	120		
390	40	110	120		
490	35	90	105	130	
590	35	90	90	105	130

Column Width	20-30	40-50	60-80	90-110	120-130
No = HT 20' s/ side	2	3	4	5	6